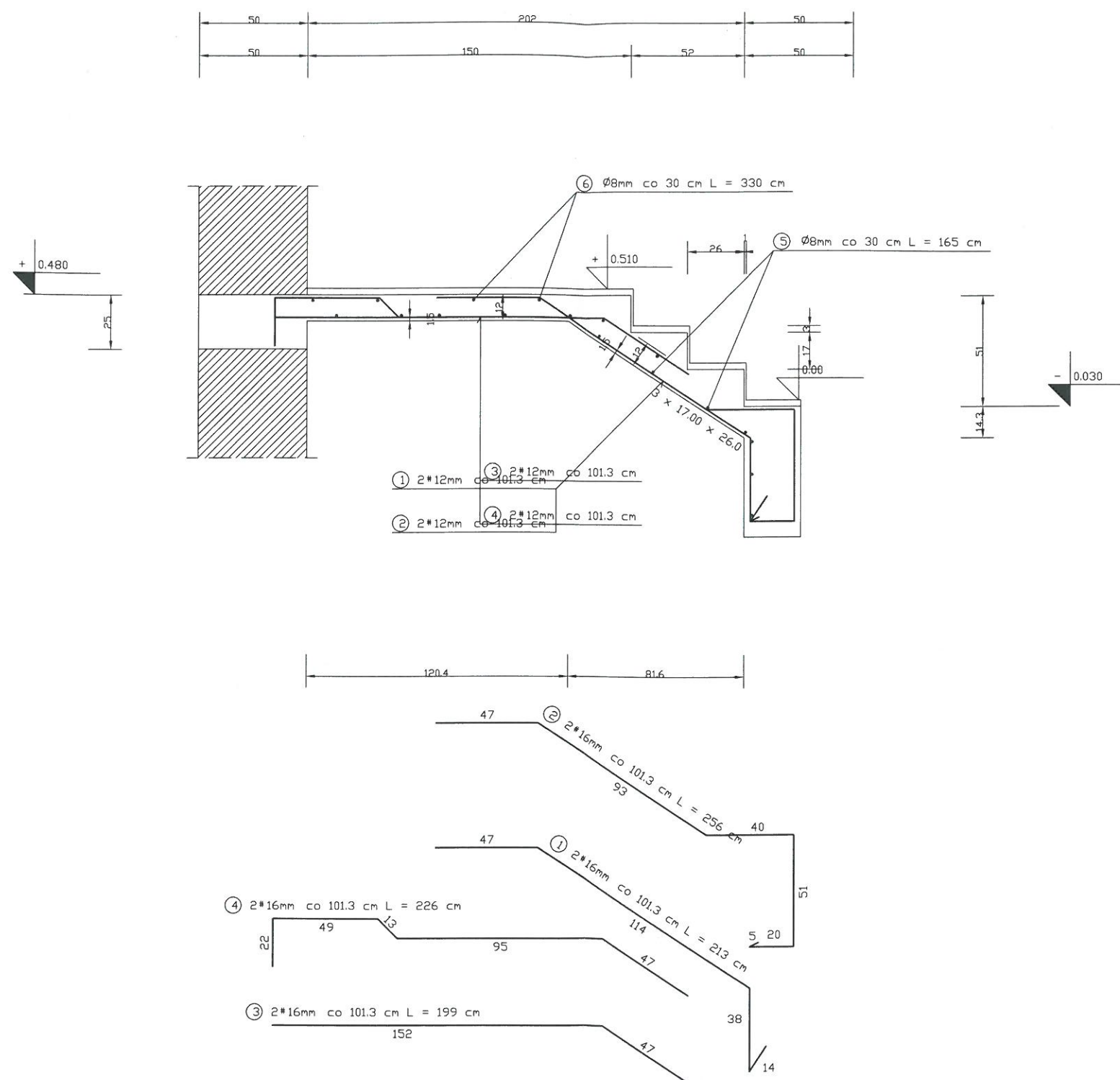


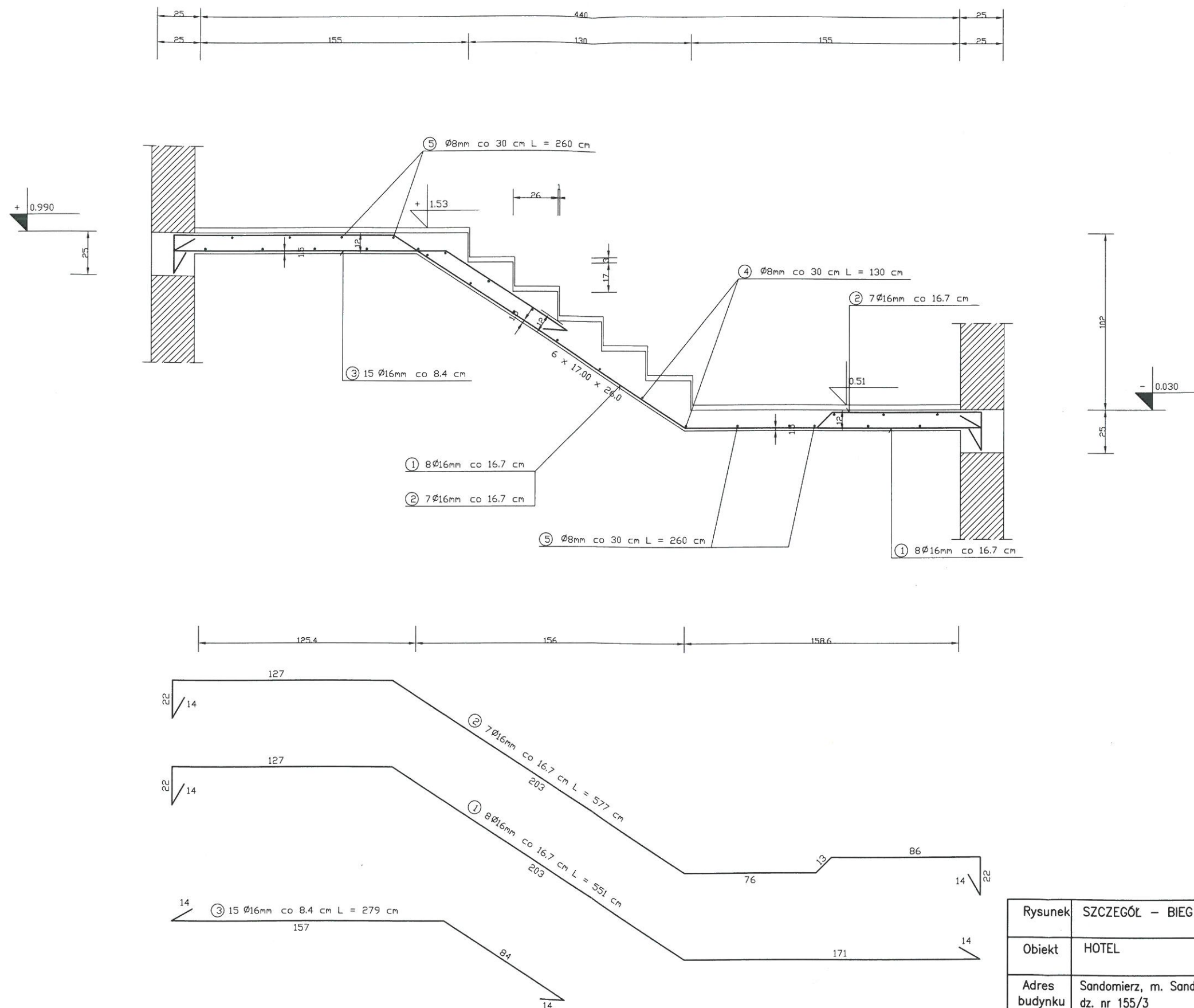
Rysunek	KONSTRUKCJA KLATKI SCH.		Nr rys. 1
Obiekt	HOTEL		Data: 10.2019
Adres budynku	Sandomierz, m. Sandomierz dz. nr 155/3		Skala/Format 1:50/A3
Branża	Konstrukcja	Nr upr.	Podpis
Projektant	mgr inż. Kacper Krakowiak	SWK/0017/PBkb/16	
Sprawdzający	mgr inż. Tomasz Darowski	SWK/0112/PWOK/12	

SCHODY PŁYTOWE 1 szt.
BIEG 1



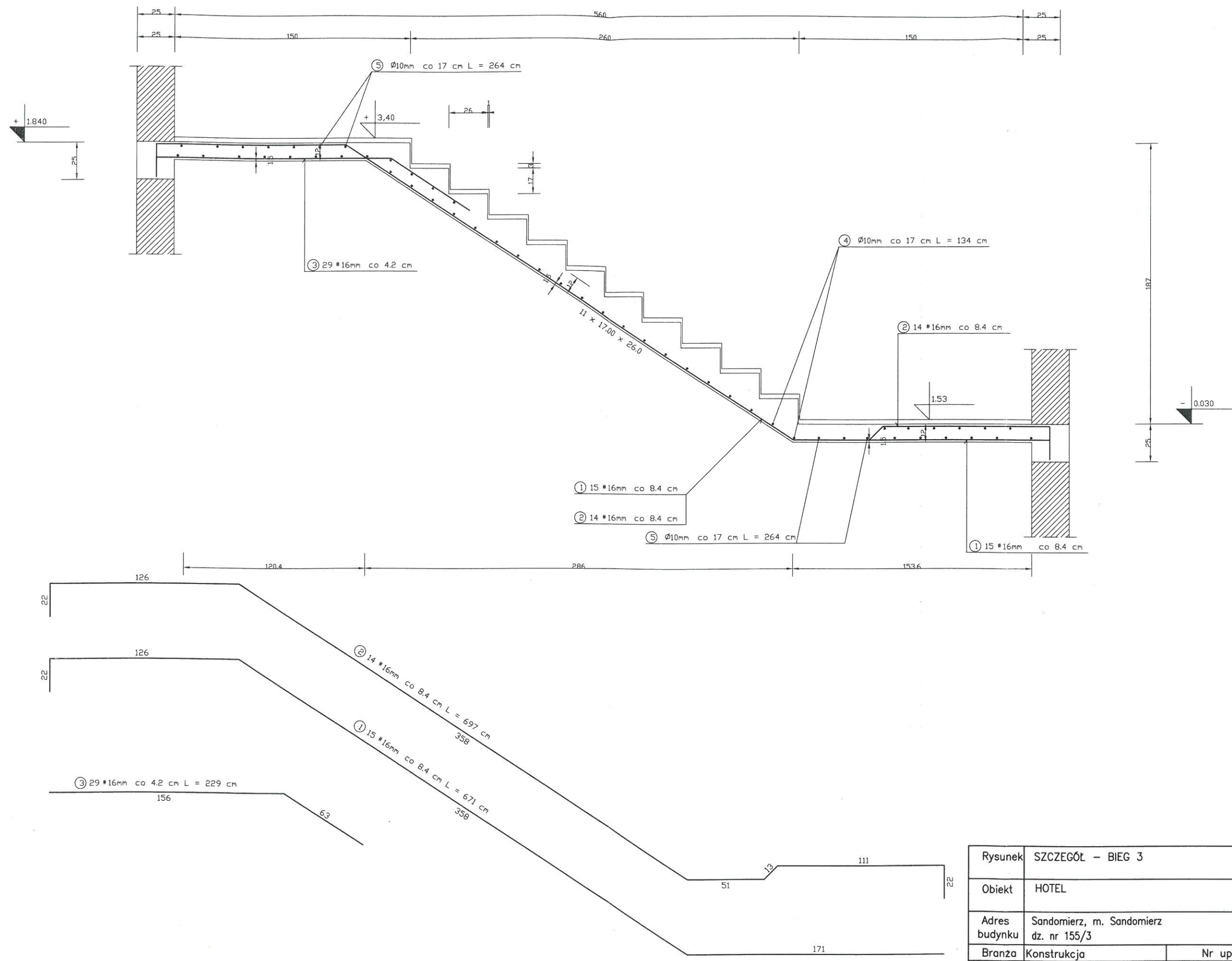
Rysunek	SZCZEGÓŁ – BIEG 1		Nr rys. 2
Obiekt	HOTEL		Data: 10.2019
Adres budynku	Sandomierz, m. Sandomierz dz. nr 155/3		Skala/Format 1:25/A3
Branża	Konstrukcja	Nr upr.	Podpis
Projektant	mgr inż. Kacper Krakowiak	SWK/0017/PBKb/16	
Sprawdzający	mgr inż. Tomasz Darowski	SWK/0112/PWOK/12	

SCHODY PŁYTOWE 1 szt.
BIEG 2



Rysunek	SZCZEGÓŁ – BIEG 2	Nr rys. 3
Obiekt	HOTEL	Data: 10.2019
Adres budynku	Sandomierz, m. Sandomierz dz. nr 155/3	Skala/Format 1:25/A3
Branża	Konstrukcja	Nr upr.
Projektant	mgr inż. Kacper Krakowiak	SWK/0017/PBKb/16
Sprawdzający	mgr inż. Tomasz Darowski	SWK/0112/PWOK/12

SCHODY BIEGOWE 1 szt.



Rysunek	SZCZEGÓŁ – BIEG 3	Nr rys. 4
Obiekt	HOTEL	Data: 10.2019
Adres budynku	Sandomierz, m. Sandomierz dz. nr 155/3	Skala/Format 1:25/A3
Branża	Konstrukcja	Nr upr.
Projektant	mgr inż. Kacper Krakowiak	SWK/0017/PBKb/16
Sprawdzający	mgr inż. Tomasz Darowski	SWK/0112/PWOK/12